

Pozor, padá šiška!

Technická dokumentace



Logo k projektu „Pozor padá šiška!“. Logo nemá nachystán logomanuál, proto je důležité poradit se s autorem jak logo správně užívat na promomateriálech. Odevzdávka bude v Ai souboru, v křivkách a jako png obrázek.



1. Prostředí - Pokojíčky Celá kompozice je tvořena třemi objekty. Dva dětské pokoje a strom. Rozměry pokojů budou cca v: 2m x š: 1,1m. Rozměr stromu je v: 1,7m x š: 1,05m.





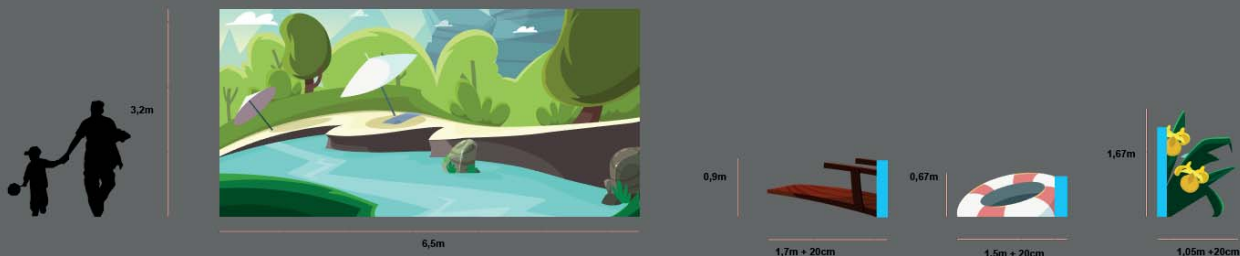
2. Prostředí - Tábor Celá kompozice je tvořena třemi plány. Třetí plán (plachta-les) s rozměry v:3,2m x š:6,5m. Druhý plán kadibudka s rozměry v: 1,9m x š: 1,12m. Pařez s rozměry v: 0,6m x š: 0,75m a chata s rozměry v: 1,9m x š: 1,4m. První plán jsou jehličnaté stromky po bocích hledí s rozměry (levá v: 3,1m x š: 1,37m + 20cm nadstavba a pravá v: 3,1m x š: 1,4m + 20cm nadstavba.)
 Pozn.: Nadstavba slouží k přichycení kulisy.





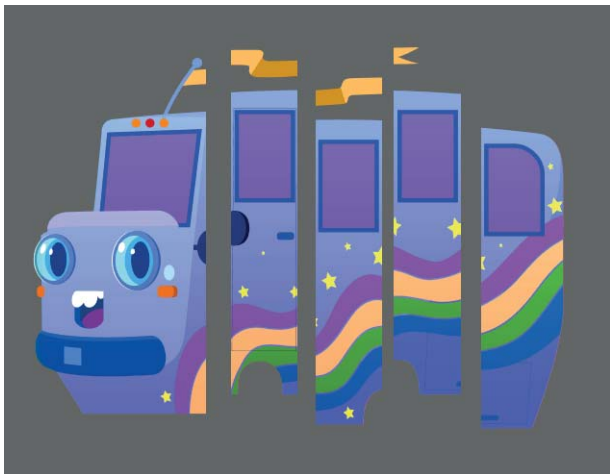
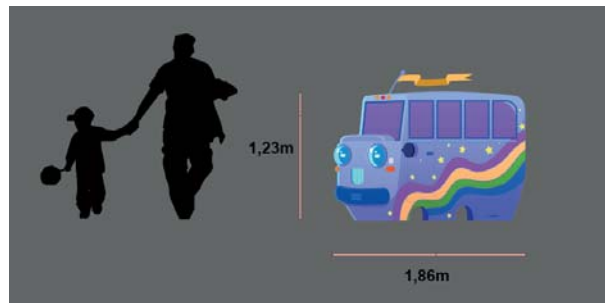
3. Prostředí - koupaliště Celá kompozice je tvořena dvěma plány. Druhý plán (plachta-koupaliště) s rozměry v: 3,2m x š: 6,5m. První plán skokanské prkno s rozměry v: 0,9m x š: 1,7m + 20cm nadstavba. Kruh s rozměry v: 0,67m x š: 1,5m + 20cm nadstavba a kvítí s rozměry v: 1,67m x š: 1,05m + 20cm nadstavba.

Pozn.: Nadstavba slouží k přichycení kulisy.

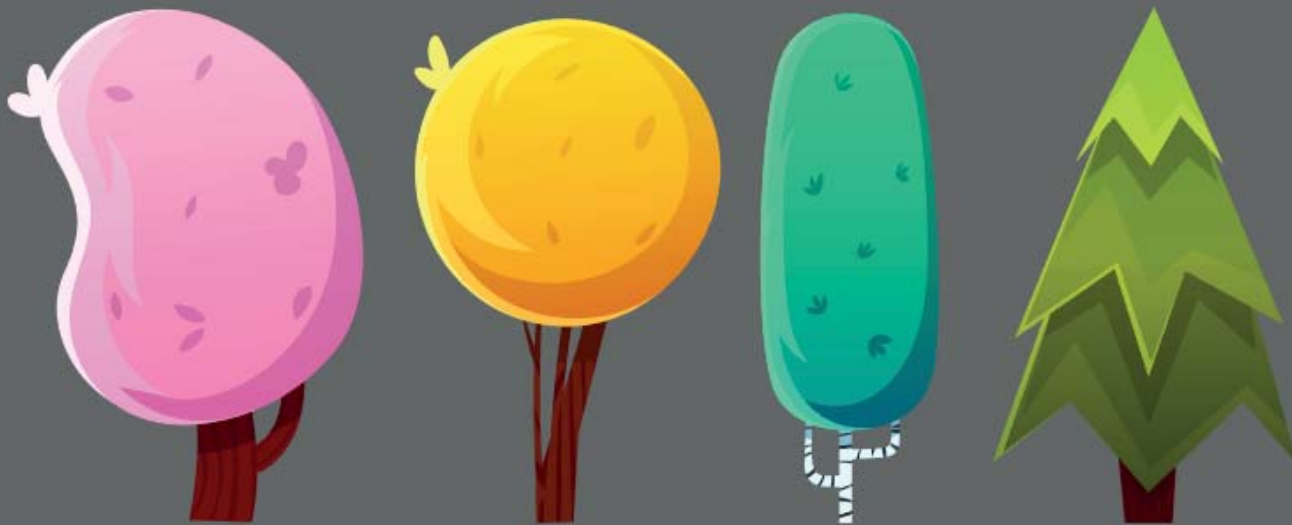




Autobus Návrh autobusu, který je součástí scény ,kdy děti odjíždějí na tábor. Je zde na výběr ze dvou návrhů. Rozdíl je minimální. První autobus z vrchu je více stylizován do živoucího charakteru kdež to u druhého návrhu je obličej více potlačen. Rozměry autobusu v: 1,23m x š: 1,86m .



Autobusová featura Autobus se rozstříhá na pět kousků. Každé dítě bude mít jeden. Při spojení dětí k sobě vzniká obrazový dojem dopravního prostředku.



Stromky Stromy jsou objekty které se budou míhat kolem autobusu. Děti by si je měly připevnit k sobě a stát se tak živou kulisou. Rozměry jsem přizpůsobil přibližné velikosti dětí.





Posed Návrh posedu. Ilustrovaná je pouze vrchní část, která má rozměr v: 1,8m x š: 0,92m. Celou výšku nedokážu odhadnout. Záleží na konstrukci celého posedu.

