



Procházka světem klavíru

Jak na správné pořadí křížků i béček

1. Cvičení „horolezec“ pro křížky – zahrajte si na klavír



2. Porovnejte, jakým způsobem se zapisují křížky do notové osnovy!

Při zápisu křížků do notové osnovy se také používá ustálené pořadí toho, na kterou přesně linku nebo do které mezery se křížek umístí. Pořadí křížků ale zůstává stále stejné – fis, cis, gis, dis, ais, eis, his.

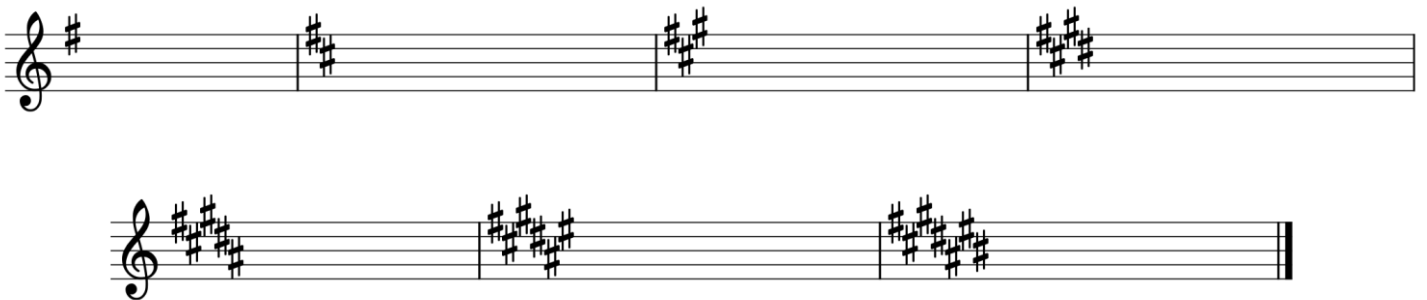




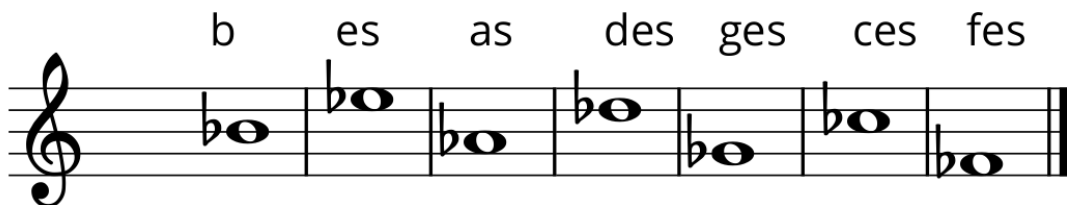
Procházka světem klavíru

3. Vyzkoušejte si podle tohoto návodu zapsat křížky do notové osnovy sami!

Obkreslete křížky v každém taktu podle vzoru, až jich postupně napíšete do notové osnovy v závěru cvičení všech 7!



4. Cvičení „horolezec“ pro bémol – zahrajte si na klavír

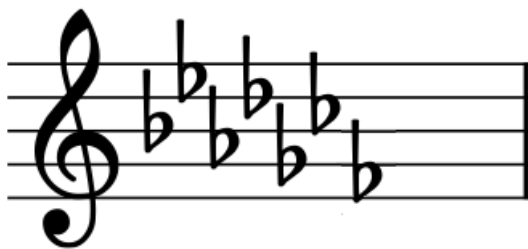




Procházka světem klavíru

5. Porovnejte, jakým způsobem se zapisují béčka do notové osnovy!

Při zápisu béček do notové osnovy se také používá ustálené pořadí toho, na kterou přesně linku nebo do které mezery se béčko umístí. Pořadí béček ale zůstává stále stejné – b, es, as, des, ges, ces, fes.



6. Vyzkoušejte si podle tohoto návodu zapsat béčka do notové osnovy sami!

Obkreslete béčka v každém taktu podle vzoru, až jich postupně napíšete do notové osnovy v závěru cvičení všech 7!

